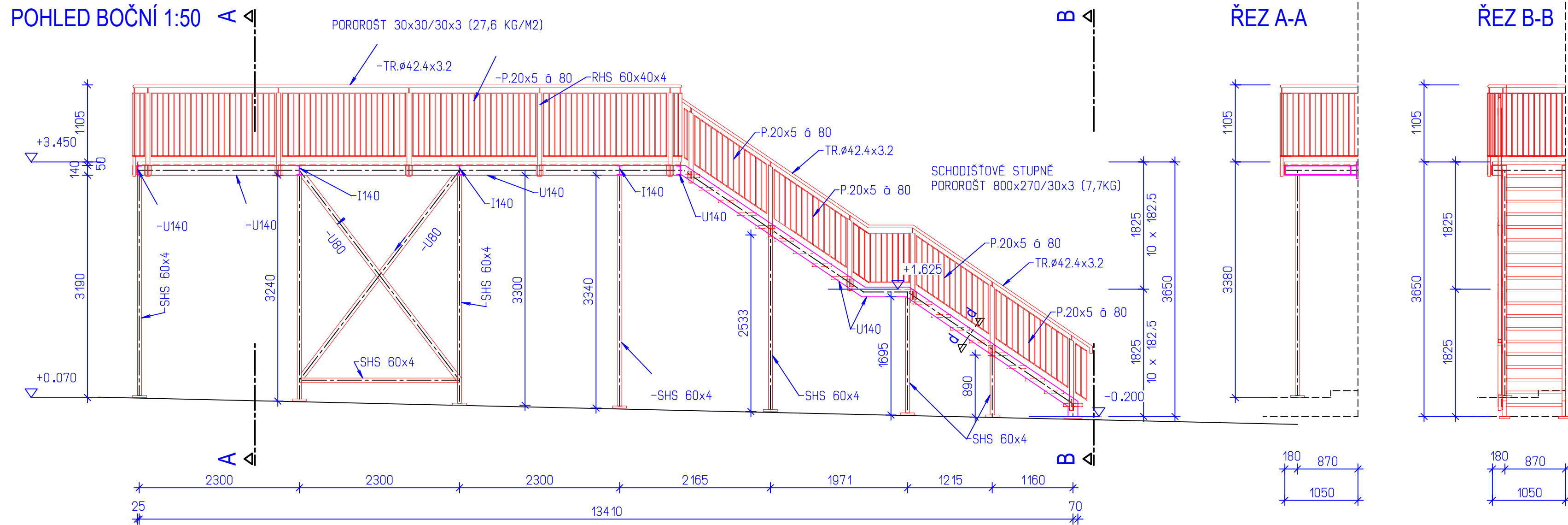


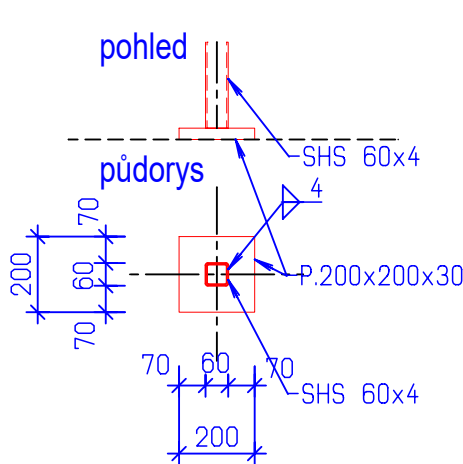
POHLED BOČNÍ 1:50 

MATERIÁL SCHODIŠŤE			
prvek	kg/m'	[m] celk.	[kg] celk.
U140	16,00	23,77	380,32
U80	8,65	7,6	65,74
I140	14,3	3,15	45,05
SHS 60x4	6,90	21,15	145,935
RHS 60x40x3,2	4,62	15,6	72,072
TR 42,4x3,2	3,09	24,4	75,396
P.			262,98
pororošt	27,6	7,8	376,98
spoj. prostř.	10%		104,75
Celkem			1529,21

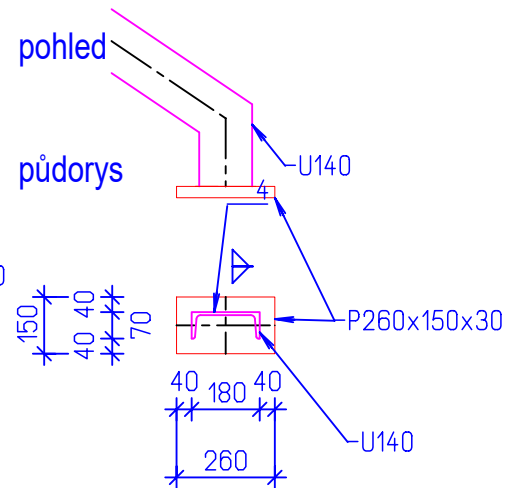
POUŽITÁ OCEL S235 DLE ČSN EN 10025-A1
TRÍDA PROVEDENÍ DLE ČSN EN 1090-2:2009, EXC2
ŽÁROVĚ ZINKOVÁNO
POROROŠT 30x30, NOSNOST ROŠTU 6,5 kN/m2
PROTISLUZNOST R11

ULOŽENÍ NA ASFALT 1:20

SLOUPKU

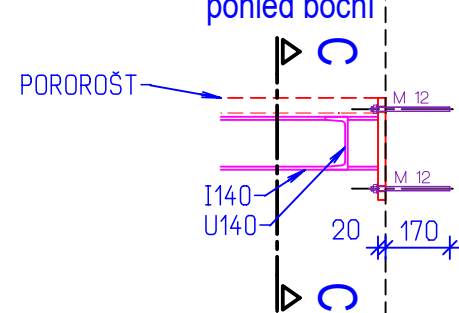


SCHODNICE

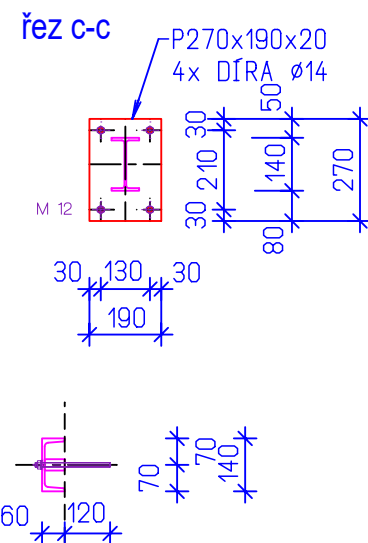


KOTVENÍ DO ZDIVA 1:20

PODESTA



RAMENO SCHODIŠTĚ



KOTVENO DO CIHelnÉHO ZDIVA
4x CHEMICKĀ
KOTVA HILTI HIT-HY 170
SE ZĀVITOVou TŸČI HIT V M12
POUZDRO HIT-SC
HLOUBKA KOTVENÍ 150 MM (he)

KOTVENO DO CIHELNÉHO ZDIVA
CHEMICKÁ KOTVA HILTI HIT-HY 170
5 KS NA KAŽDÉ RAMENO
SE ZÁVITOVOU TYČÍ HIT V M12
POUZDRO HIT-SC
HLOUBKA KOTVENÍ 100 MM (he)

VED. PROJEKTU	ARCH. NÁVRH	VYPRACOVAL	KONTROLOVAL	Projekční kancelář Žižkov s. r. o. Žižkov 504, 562 01, Ústí nad Orlicí, IČO: 27544524 tel./fax: 465 524 626, projekce@zizkovuo.cz	
ING. V. ENT		ING. TOMÁŠ DOLEČEK			
INVESTOR	MĚSTO ČESKÁ TŘEBOVÁ			FORMÁT	3 A4
MÍSTO STAVBY	ČESKÁ TŘEBOVÁ - LHOTKA			DATUM	2020-06
Stavební úpravy domu č.p. 98, Česká Třebová - Lhotka, provizorní mateřská škola SO01 - stavební úpravy budovy				ÚČEL	DUR+DSP
				MĚŘÍTKO	1 : 50, 1 : 20
				Č. ZAKÁZKY	2020_10
				Č. ARCHIVNÍ	-
PROVIZORNÍ ÚNIKOVÉ SCHODIŠTĚ				ČÍSLO KOPIE	ČÍSLO VÝKRESU
					D.1.1b.07

PROJEKČNÍ
ŽIŽKOV
KANCELÁŘ